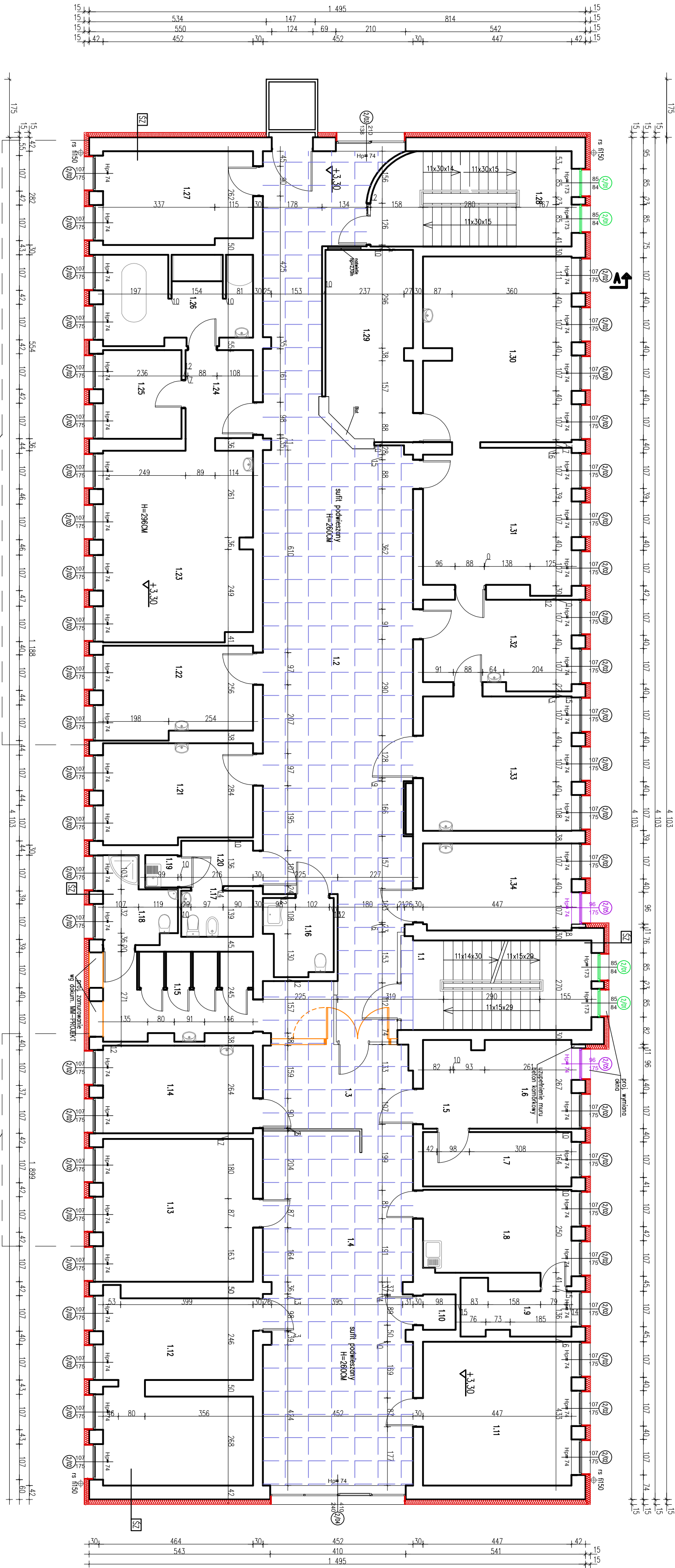


UWAGA: Układ schodów zewnętrznych i pomieszczeń wewnętrznych jest zgodny z opracowaną dokumentacją projektową PRACOWNI ARCHYTEKTONICZNEJ "MM-PROJEKT" Magdalena Husek, opracowanej 02-2010, pn. "Dostosowanie do użytku do potrzeb osób niepełnosprawnych budynku przebiegu w zakresie: -przebudowy łazienek, -remont, przebudowa i budowa wewnętrznej instalacji elektrycznej"

PATRZ KOLOR POMARANCZOWY



ŚZ	SOJANA ZEWNĘTRZNA
proj. typ. dębowy (z powłoką teflonową)	
no. skrzydeł: 5-tychym EPS 70-032	
istn. typ. zewnętrzny	15cm
istn. typ. zewnętrzny	30 lub 38 lub 42cm
istn. typ. cen. - wapienny	

## DANE LICZBOWE

NR	NAZWA POMIESZCZENIA	POMIĘRZENIA	ROZDZIAŁ POSADZI
1.1	Kuchnia kuchenna	8,15 m²	terakota/lastiko
1.2	Korytarz/poczekalnia	88,70 m²	terakota
1.3	Poczekalnia	5,35 m²	terakota
1.4	Korytarz/sala ćwiczeń	47,93 m²	terakota
1.5	Korytarz	3,86 m²	terakota
1.6	Gabinet lekarski	7,71 m²	terakota
1.7	Gabinet lekarski	7,33 m²	terakota
1.8	pom.socjalne	1,51 m²	terakota
1.9	szatnia personelu	4,75 m²	terakota
1.10	pom. magazynowe	1,05 m²	terakota
1.11	sala rehabilitacyjna	9,36 m²	terakota
1.12	sala ćwiczeń	22,96 m²	terakota
1.13	sala rehabilitacyjna	9,41 m²	terakota
1.14	Gabinet lekarski	1,92 m²	terakota
1.15	szatnia dla pacjentów	1,35 m²	terakota
1.16	WC dla niepełnosprawnych	4,53 m²	terakota
1.17	pom. sanitarne	2,99 m²	terakota
1.18	pom. sanitarne	4,69 m²	terakota
1.19	pom. gospodarcze	0,95 m²	terakota
1.20	korytarz	3,00 m²	terakota
1.21	Gabinet lekarski	33,34 m²	terakota
1.22	Gabinet lekarski	2,14 m²	terakota
1.23	sala rehabilitacyjna	25,64 m²	terakota
1.24	Korytarz	5,38 m²	terakota
1.25	sala rehabilitacyjna	5,30 m²	terakota
1.26	sala rehabilitacyjna	11,71 m²	terakota
1.27	Gabinet lekarski	2,50 m²	terakota
1.28	Kuchnia kuchenna	9,98 m²	lastiko
1.29	recepccja	4,77 m²	terakota
1.30	sala rehabilitacyjna	24,68 m²	terakota
1.31	sala rehabilitacyjna	8,70 m²	terakota
1.32	Gabinet lekarski	1,66 m²	terakota
1.33	Gabinet lekarski	8,12 m²	terakota
1.34	Gabinet lekarski	1,70 m²	terakota
		496,09 m²	

POWIERZCHNIA UŻYTKOWA ŁĄCZNIE - 1 485,68m²  
POWIERZCHNIA CAŁKOWITA - 2 461,25m²  
POWIERZCHNIA ZABUDOWY - 634,63m²  
POWIERZCHNIA ZAB. Z SCHODAMI ZEWN. - 83,70m²  
KUBATURA - ok. 7 322,00m³  
POWIERZCHNIA KRYCIA DACHU - 618,00m²

RYŚNIEK ROZPATRYWAĆ Z RYSUNKAMI BRANŻOWYMI I OPISEM

ARCHISTUDIO  
MAG. INŻ. ARCH. DOROTA HUSEK-ŁIS  
UL. GOSPODARSKA 1, 50-300 WIELICZKO  
TEL. 71-39-33-25, TEL. 71-32-789

RYŚNIEK BUDOWLANE POLEGAJĄCE NA TERMOIZOLACJI BUDYNKU PRZECIENNOI  
ZOBACZ NR 5 W WIELICZKO PRZY ULICY TARNICKIEJ 2 NA DODATK. NR. ENO. 907/5.  
OBRĘB.1. STANIE WIAŚC.

RYŚNIEK  
STANOWISKO POMIAROWE W WIELICZKO  
UL. WYŚNICKIEGO 6, 50-300 WIELICZKO

PROJEKTOWAŁ:  
mgr inż. arch. Dorota Husek-Łis  
RZ/A - 02/04  
uprawnienia do projektowania w specjalności  
architektonicznej bez ograniczeń

BRANŻA  
DATA:  
listopad 2015  
SKALA:  
1:100  
NR. RYS.:  
A4